

# Comparaison de l'efficacité de l'aide sur la réduction de la pauvreté au Bénin et au Togo

Marc Raffinot,

PSL, LEDa DIAL, Université Paris Dauphine

Sept 2017

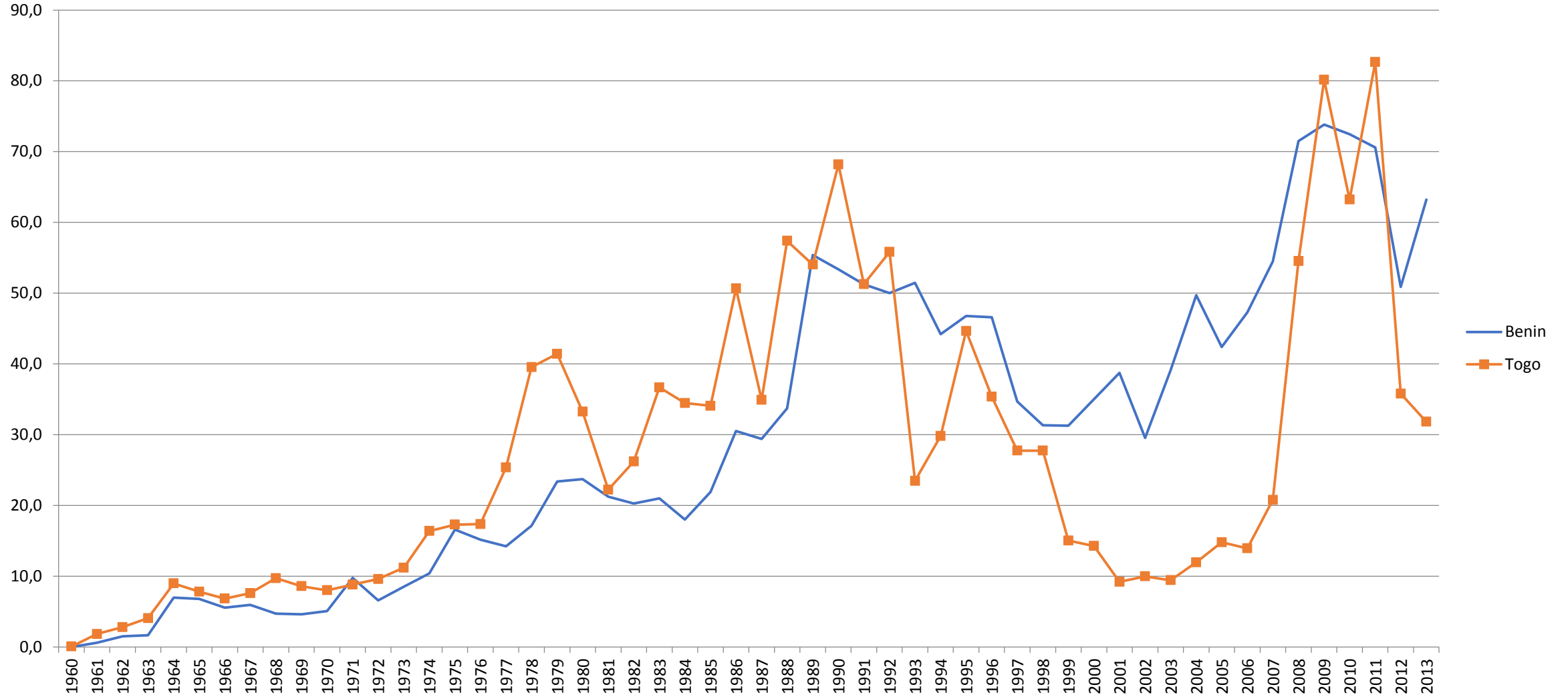
# Efficacité de l'aide

- Une littérature principalement économétrique, mais inconclusive
- Problème : entrer dans la « blackbox »
- Deux idées :
  - chercher à utiliser la méthodologie CAD OCDE (en trois étapes) pour l'évaluation de l'aide budgétaire
  - Essayer d'évaluer l'impact au niveau régional (il est probable que l'aide ait un impact au niveau de l'économie formelle, mais qu'en est-il sur les conditions de vie des gens, en particulier en dehors des villes)

# Bénin et Togo

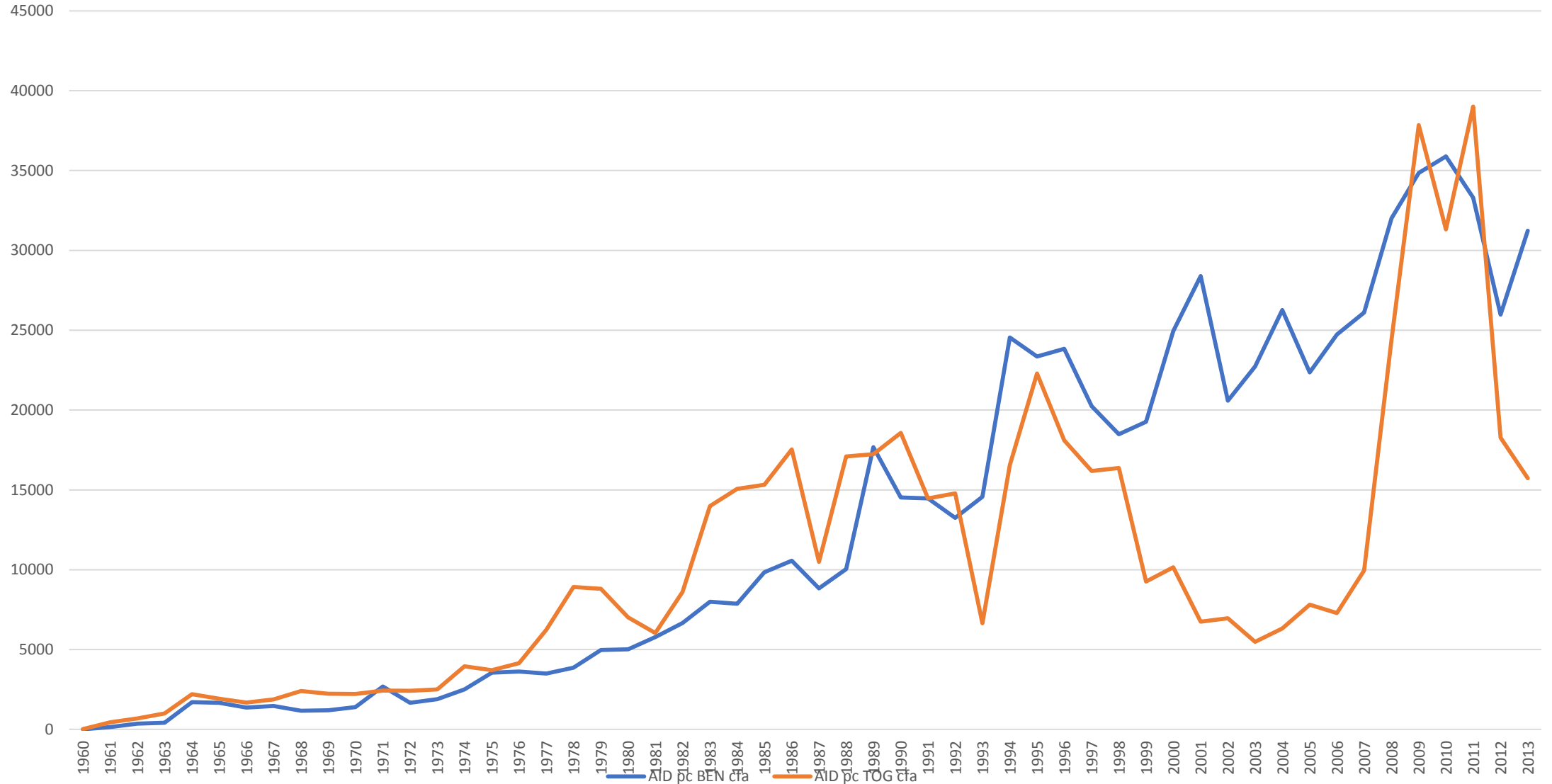
- L'aide a d'abord été orientée principalement vers le Togo, puis vers le Bénin (ex : convention de Lomé, accords de Cotonou)
- Utiliser cette sorte d'expérience naturelle ? Que s'est-il passé lorsque l'aide au Togo a diminué massivement (en prenant le Bénin comme « non traité » ?)
- En fait, l'aide n'a pas vraiment évolué en fonction des déclarations politiques, c'est seulement en 1997 qu'on note une divergence profonde entre l'aide au Togo et celle accordée au Bénin.

# APD Bénin Togo en dollars courants

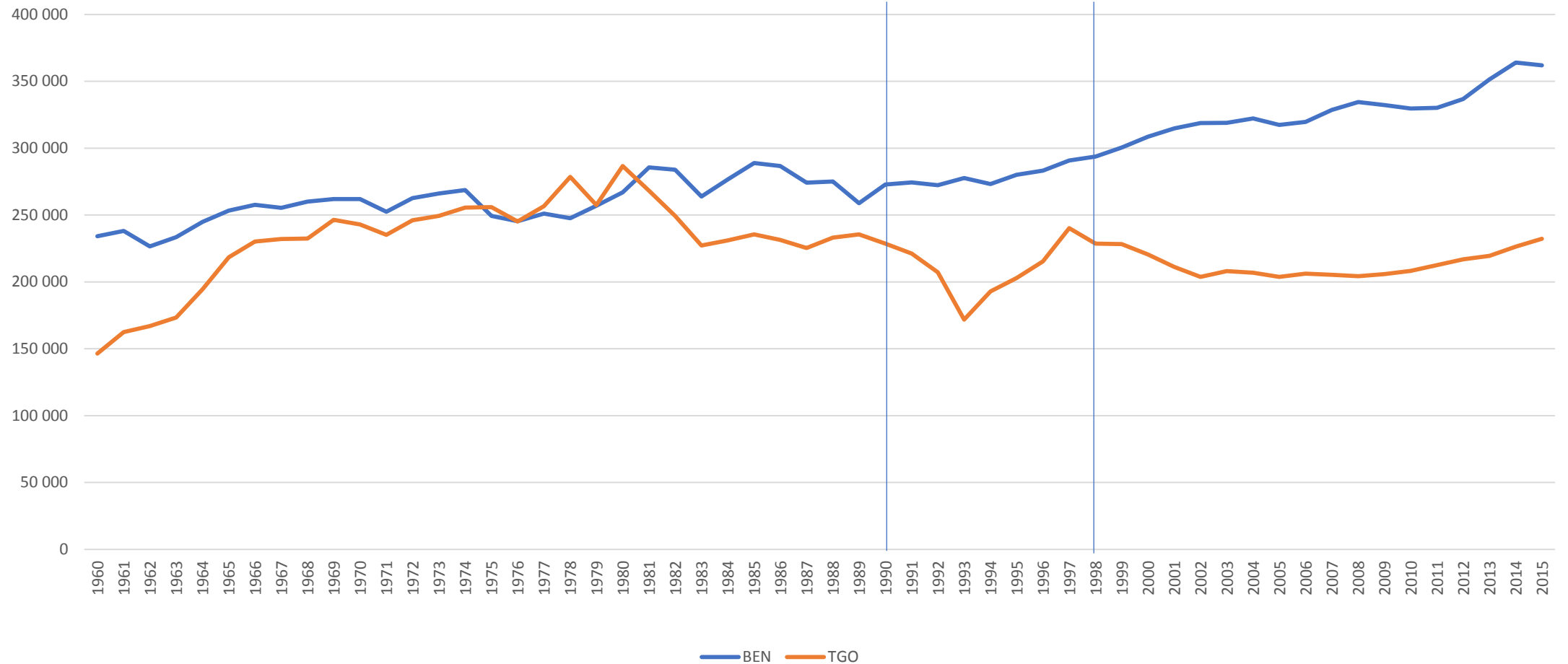


# APD Bénin Togo en Fcfa

Titre du graphique



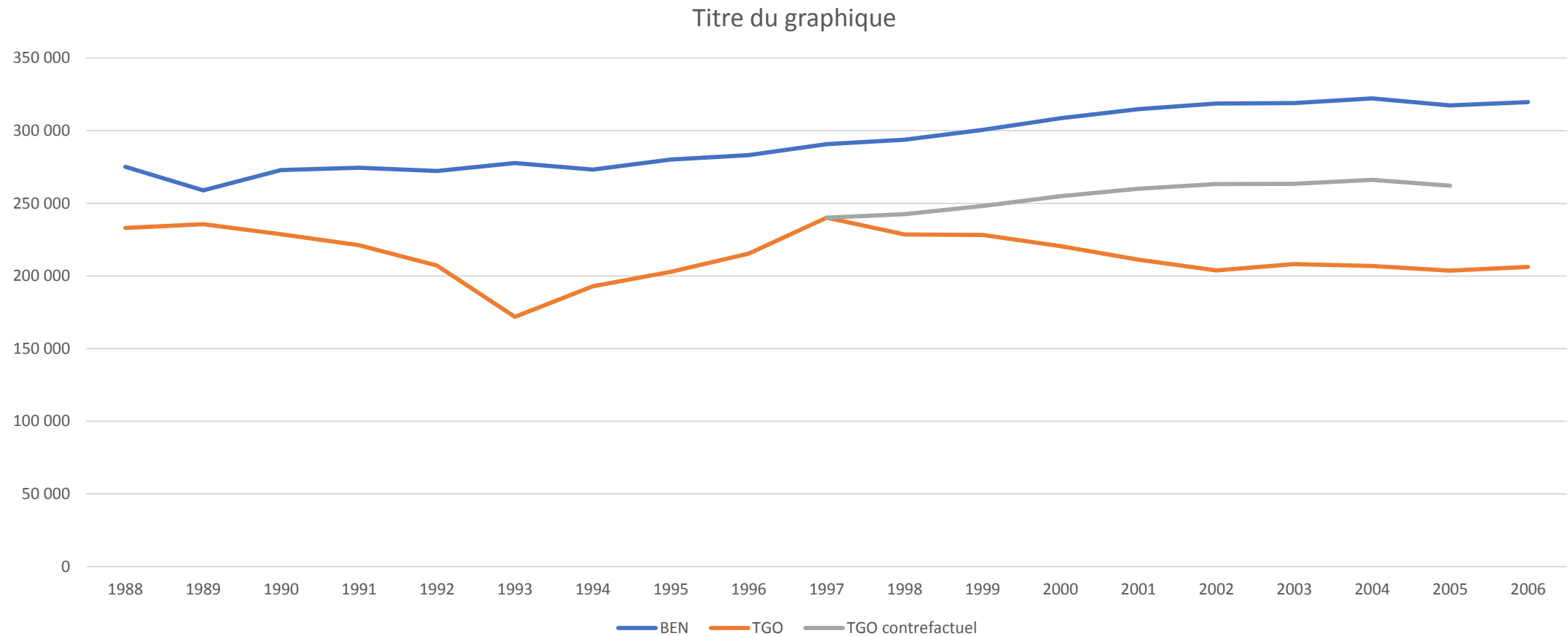
# Impact macro : sur le PIB par tête (CFA constants)



# Tests de causalité de Granger

Lags	Aid ne cause pas croissance		Croissance ne cause pas PIB	
<b>Bénin</b>	F	P	F	P
1	3,35698	0,0730	1,39751	0.2428
2	1.32811	0.2749	2.38451	0.1034
3	0.76207	0.5216	0.55012	0.6640
4	0.29368	0.9158	0.23947	0.9143
5	0.28946	0.9158	0.20447	0.9665
<b>Togo</b>				
1	0.05213	0.8203	1.23951	0.2710
2	0.44745	0.6420	1.28793	0.2856
3	2.76651	0.0532	1.13938	0.3439
4	2.04354	0.1066	0.5288	0.7152
5	0.17941	0.9668	0.36723	0.8643

# Evolution des PIB par tête, avec Togo contrefactuel : réduction du PIB par tête en 2005 de 60 000 FCFA par tête en 2005





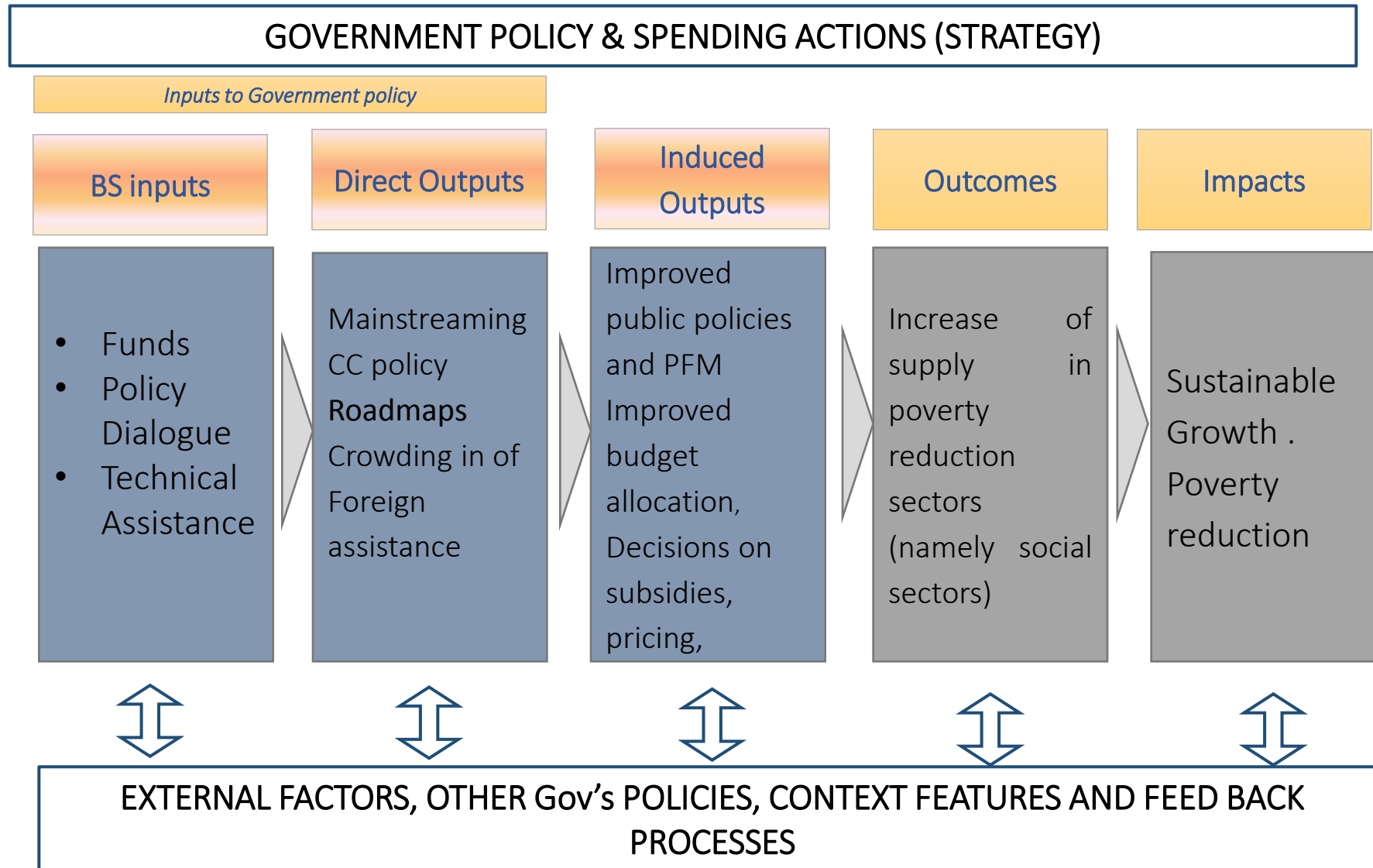
# Macro : utiliser les données sur la nutrition des enfants (données enquêtes DHS)

	1988	1996	1998	2001	2006	2011-12	2013-14
Benin retard de croissance taille pour âge		32,5		36,2	43,1	44,6	
Benin malnutrition		17,1		9,3	8,4	16	
Benin insuffisance pondérale poids pour âge		24,4		18,9	18,4	21,3	
Togo taille pour âge	34,1		28,7				27,5
Togo poids pour taille	6,2		13,8				6,5
Togo poids pour âge	18,8		21,3				16

# Utiliser la méthode CAD OCDE pour l'évaluation de l'aide budgétaire

- Etape 1 : des inputs aux produits indirects sur les politiques publiques
- Etape 2 : des politiques publiques aux résultats et impacts
- Etape 3 : Qu'est-ce que qui dans les impacts peut être attribué aux inputs via les produits indirects ?

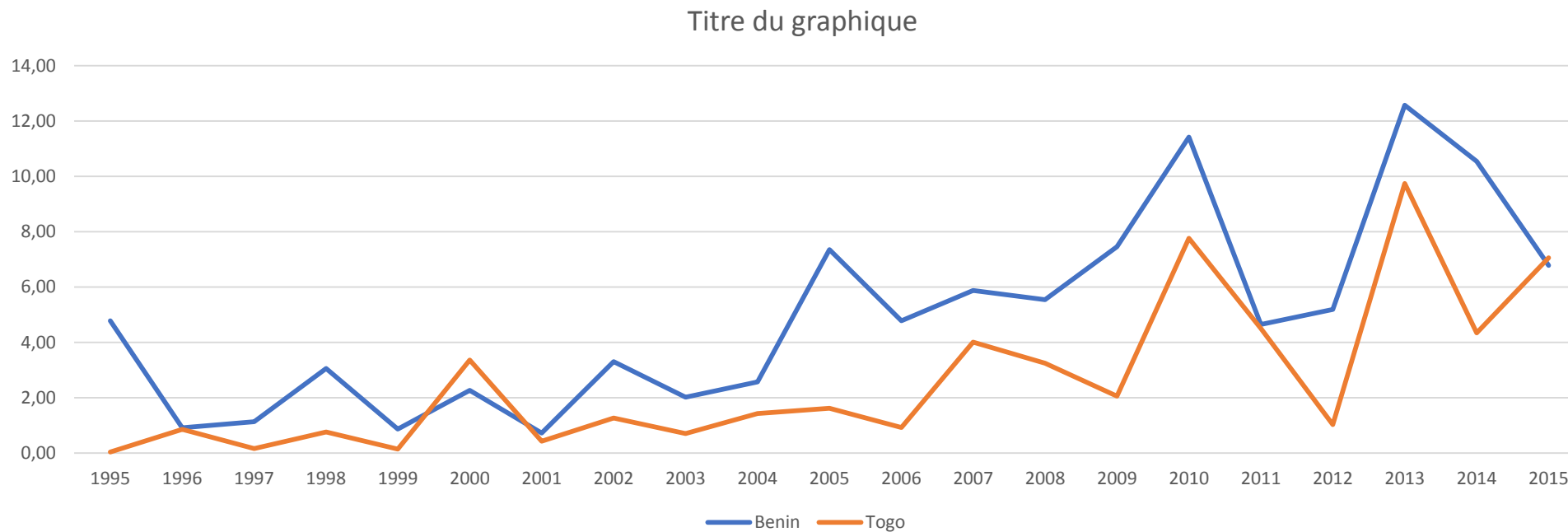
# Comprehensive evaluation framework : Standard Budget Support



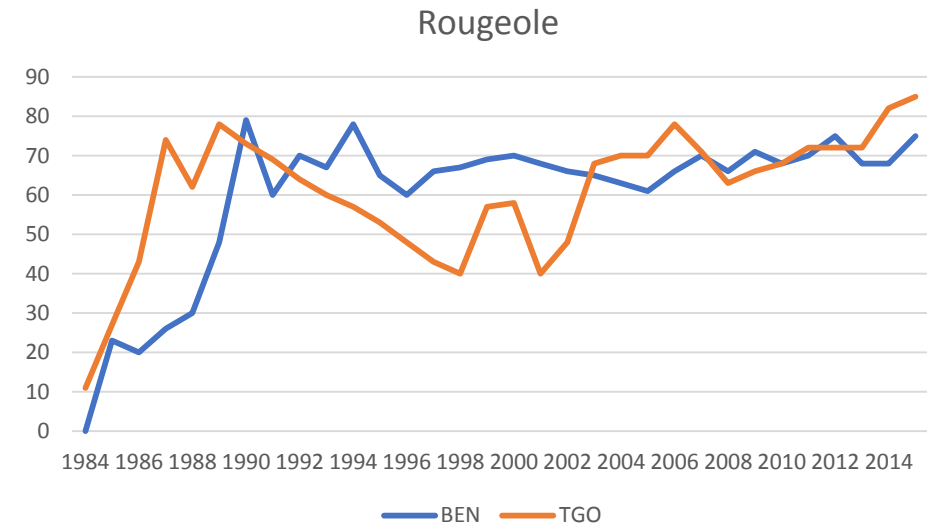
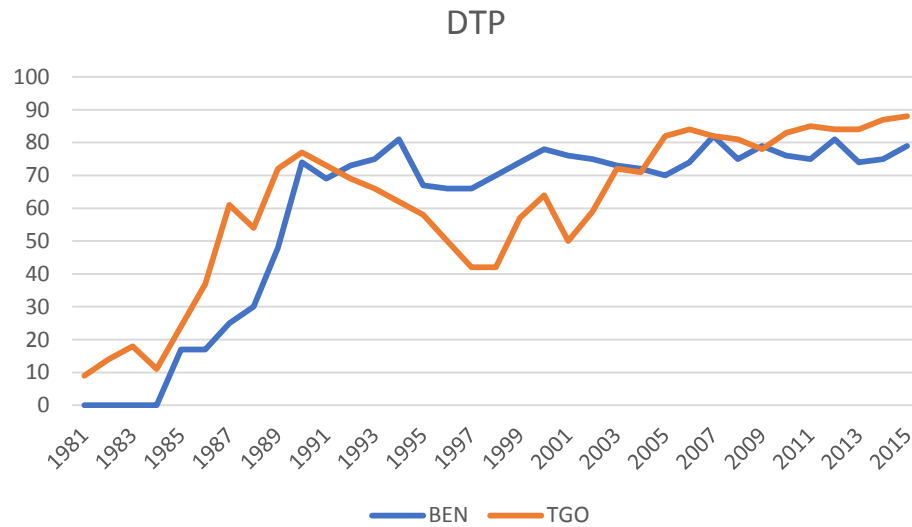
# Essai d'application au domaine de la santé

Problème : données sur l'aide à la santé (à partir de 1995)

1. Intrants : APD au secteur de la santé

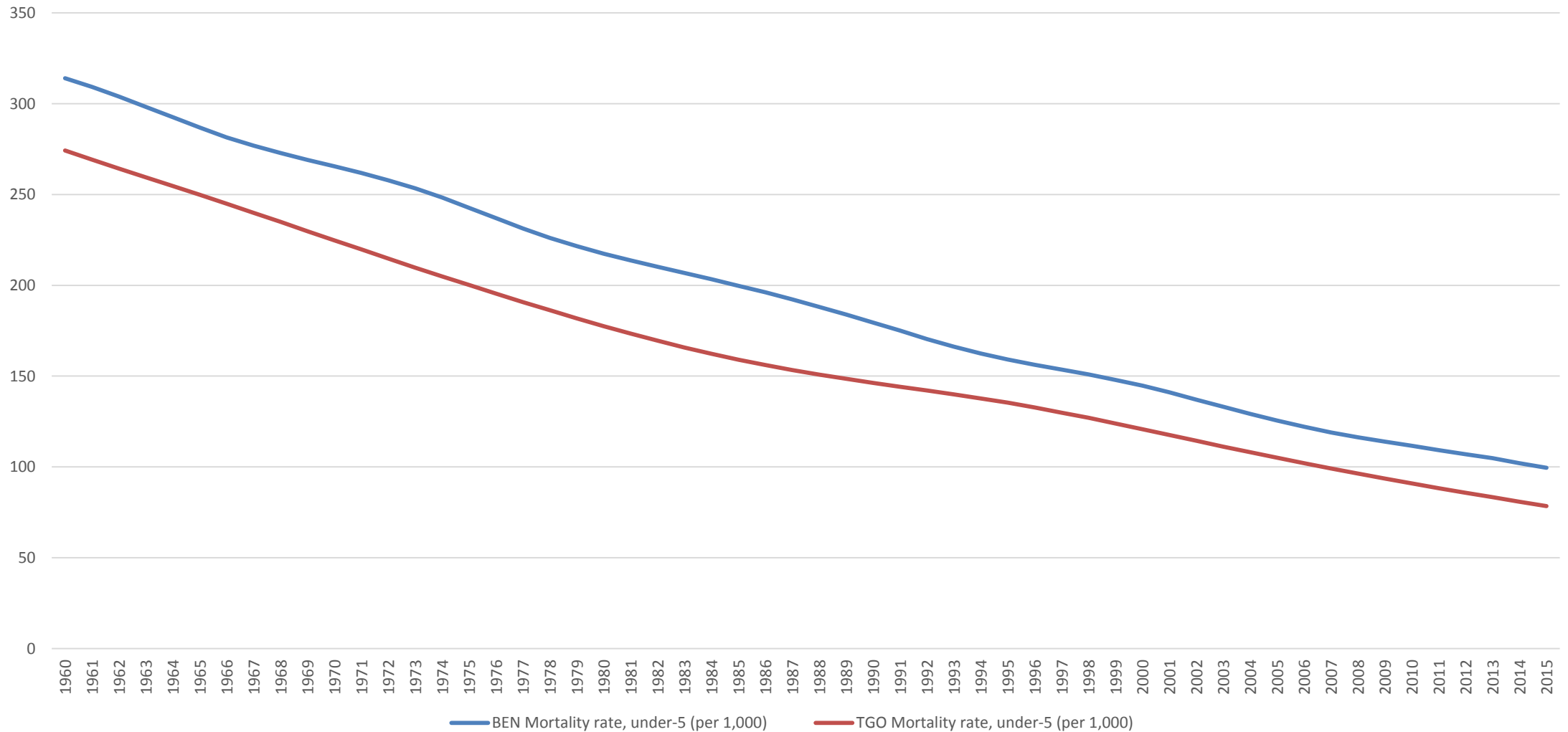


## 2. Activité dans le domaine de la santé : taux de vaccination

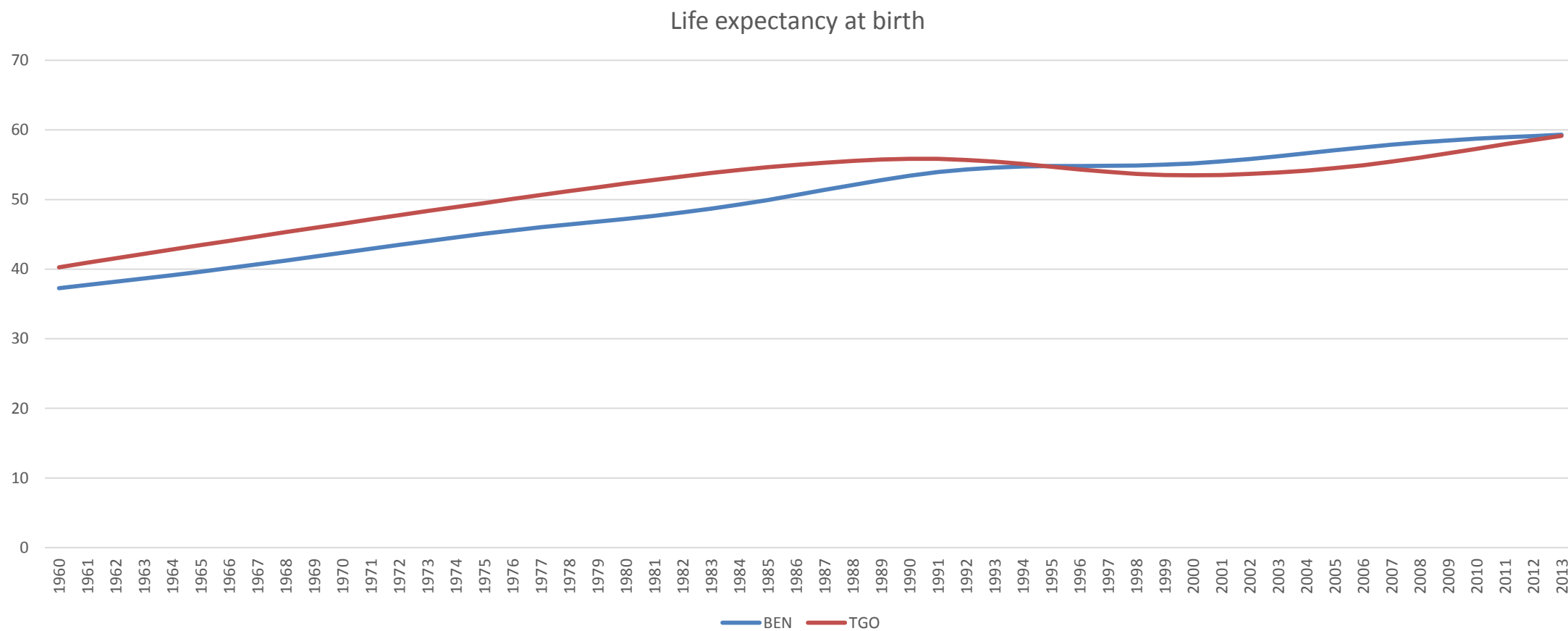


# Mortalité des moins de cinq ans

Titre du graphique



# Espérance de vie à la naissance



# Un lien entre les résultats induits et les impacts ? Une analyse au niveau de deux régions, au Bénin et au Togo.

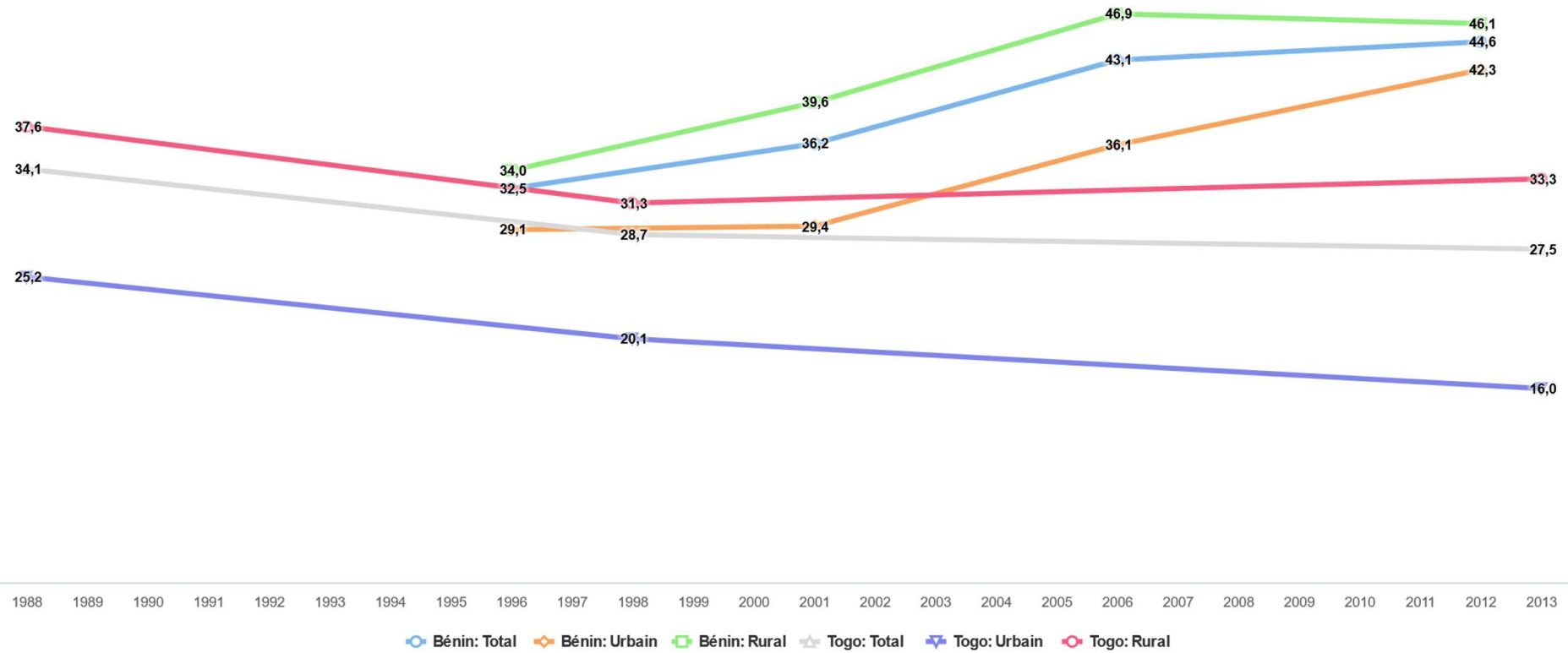
- Analyse Logit de la probabilité de survie à 36 mois au niveau de deux régions : Atacora (Bénin) et Kara (Togo) à l'aide des données des enquêtes DHS (Bénin 1996 et Togo 1998).
- Dans les deux régions l'éducation, l'électricité et l'accès aux centres de santé accroissent la probabilité de survie.
- En revanche, l'assainissement et la disponibilité d'eau potable n'augmentent la probabilité de survie qu'au Bénin.
- Les canaux de transmission entre l'aide, les politiques publiques et la situation de santé peuvent donc différer.



# Un impact aussi au niveau régional ?

- Il se peut que l'aide ne soit efficace qu'au niveau urbain, ou au niveau du système formel.
- Pour vérifier cela, utilisons les données sur des indicateurs urbains et ruraux,
- Et voyons quelle est l'évolution au niveau de deux régions similaires.

# Partition urbain-rural



# Région des Plateaux (Togo) et du Zou (Bénin) (Poids pour âge et Taille pour âge)

	1988	1996	1998	2001	2006	2013-14
<b>Togo Plateaux WfA 3SD</b>	2,2		5,4			3,3
<b>Benin Zou WfA 3SD</b>		5,7		5,3	3,4	
<b>Togo Plateau WfA 2SD</b>	15,4		24,2			17,4
<b>Benin Zou WfA 2SD</b>		28,1		23,7	14,4	

	1988	1996	1998	2001	2006	2013-14
<b>Togo Plateau H-f-A 3 SD</b>	7,4		6,8			11,5
<b>Benin Zou H-f-A 3 SD</b>		5,2		12,0	27,3	
<b>Togo Plateau H-f-A 2 SD</b>	18,8		21,5			31,2
<b>Benin Zou H-f-A 2 SD</b>		21,5		30,6	48,6	

# Conclusion et recommandations

- L'impact de l'aide au niveau macro est difficile à repérer, même en comparant des pays similaires – que ce soit sur le PIB ou sur des indicateurs de santé, et que ce soit en cherchant à faire un lien direct ou en utilisant la méthode d'évaluation du CAD de l'OCDE pour l'aide budgétaire.
- Réduire l'aide aux dictateurs risque d'avoir un impact négatif sur les plus pauvres.
- Les canaux de transmission de l'aide via la fourniture de services publics peuvent différer, même dans les régions très comparables de deux pays similaires. Il faut donc y faire attention lorsqu'on élabore des projets de développement.